



GIẢI PHÁP BẢO VỆ DỮ LIỆU HIỆU QUẢ **MICROSOFT 365**

TP.HCM 21/06/2023





**GIẢI PHÁP
BẢO VỆ DỮ LIỆU HIỆU QUẢ
MICROSOFT 365**



ĐẠI DIỆN FPT

Ms. Nguyễn Thị Ngọc Thúy



**GIẢI PHÁP
BẢO VỆ DỮ LIỆU HIỆU QUẢ
MICROSOFT 365**



ĐẠI DIỆN NTT

Mr. Nguyễn Thế Thương

GENERAL MANAGER



**GIẢI PHÁP
BẢO VỆ DỮ LIỆU HIỆU QUẢ
MICROSOFT 365**



Mr. Nguyễn Siêu Huy

SALES DIRECTOR

CÔNG TY CỔ PHẦN CÔNG NGHỆ VIỄN THÔNG MỚI NEW TECHNOLOGY TELECOM COMMERCIAL CORPORATION (NTT)



THÔNG TIN CÔNG TY

Văn phòng: Lầu 4, Tòa nhà ARC, 1D
Nguyễn Duy P.3 Q. Bình Thạnh, Tp HCM.

Chi nhánh kỹ thuật: 42, Ngô Quang Huy,
P.Thảo Điền, Tp. Thủ Đức.

- + 13 năm phát triển từ 2008.
- + 02 chi nhánh.
- + 20 chuyên gia IT và quản lý.
- + 200 khách hàng.



CUNG CẤP:
DỊCH VỤ & GIẢI PHÁP IT
CHO DOANH NGHIỆP VỪA VÀ NHỎ

IT Helpdesk/Support



Microsoft 365 Cloud



Google Workspace



Bitrix24 CRM



Giải Pháp Bảo Mật



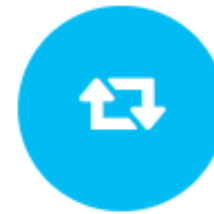
Setup hạ tầng Mạng



Thuê nhân sự IT



Di dời Hệ thống mạng



+200 Khách hàng & Đối tác





MR. NGUYỄN THẾ
THƯƠNG

CEO



MR. NGUYỄN SIÊU
HUY

Subs Director



MR. NGUYỄN TRUNG
BÀO

IT Team Leader



MR. TRẦN MINH CÁC

Network Consultant



MS. TRẦN HOÀNG
TRÀ MY



MS. TRẦN THỊ THỦY
QUYÊN



MS. PHAN VŨ
PHƯƠNG UYÊN



MS. NGUYỄN THỊ MỸ
QUYÊN



MR. LÝ ĐÌNH HÙNG



MR. HÀ MINH HUY



MR. HUỖNH ĐẶNG
BẢO DUY



MR. TRẦN HOÀNG
BẢO



MR. LÊ THANH
HƯNG



MR. NGUYỄN
QUANG ĐẠT



MR. LÊ CHÍ ĐẠT



MR. NGUYỄN THÀNH
LỘC

SỨ MỆNH & GIÁ TRỊ CỐT LÕI

Sứ mệnh (mục đích kinh doanh):

Tập trung cung cấp các dịch vụ CNTT xuất sắc giúp khách hàng an tâm phát triển kinh doanh.



5 Giá trị cốt lõi “P.A.R.T.Y”



BẢN SẮC VĂN HÓA TRẺ TRUNG - GẦN GŨI – NHIỆT TÌNH





Anh chị mong
đợi điều gì khi
tham dự buổi hội
thảo sáng nay?



**GIẢI PHÁP
BẢO VỆ DỮ LIỆU HIỆU QUẢ
MICROSOFT 365**



DIỄN GIẢ

Mr. Nguyễn Trung Bảo

CHUYÊN GIA MICROSOFT

- Tìm hiểu các giải pháp của O365 về việc bảo mật thông tin và dữ liệu
- Cách bảo vệ dữ liệu
- Giải pháp DLP cho doanh nghiệp
- Tìm hiểu thêm về kiểm soát và bảo vệ dữ liệu trong Microsoft 365.

Nội dung

-
- 01 Dữ liệu và tầm quan trọng của dữ liệu.

 - 02 Những nguyên nhân có thể gây mất an toàn dữ liệu.

 - 03 Làm thế nào để bảo vệ dữ liệu?

 - 04 Giải pháp Microsoft 365 giúp bảo vệ dữ liệu như thế nào?

 - 05 Q&A

Các Anh/Chị đang lưu trữ dữ liệu như thế nào?

Các Anh/Chị đã cảm thấy yên tâm về dữ liệu của mình chưa?



Một số cách lưu trữ dữ liệu phổ biến

Lưu trên ổ cứng của máy tính

Lưu trên thiết bị di động (USB, ổ cứng di động)

Lưu trữ trên Server vật lý

Lưu trữ trên Google/ Dropbox/...

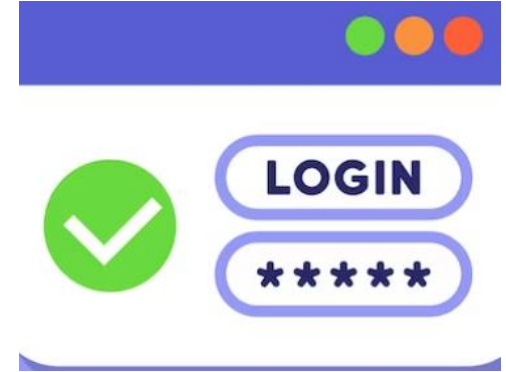
Một số cách mà doanh nghiệp đang tự bảo vệ dữ liệu của mình

Dữ liệu khi cần thì mới chia sẻ.

Không cho phép truy cập dữ liệu ngoài văn phòng.

Tự copy dữ liệu vào thiết bị di động
(USB, ổ cứng di động)

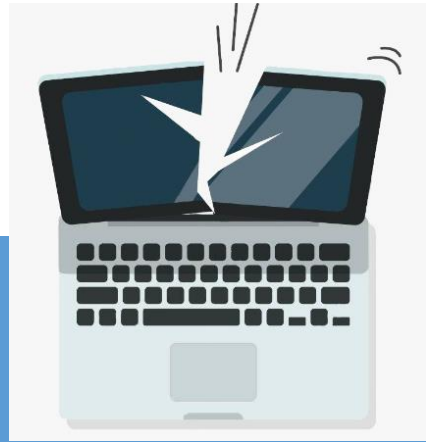
Những dữ liệu phổ biến ở trong doanh nghiệp?



Chúng ta mất gì nếu dữ liệu không an toàn?



Những nguyên nhân nào gây mất an toàn dữ liệu?



Lỗi phần cứng



Lỗi phần mềm;
Virus tấn công



Dữ liệu phân tán
Đa nền tảng

Có Phương pháp nào bảo vệ
dữ liệu quả hơn không?

Phương pháp bảo vệ dữ
liệu

1. Tư duy bảo vệ

+

2. Phương pháp C.IA

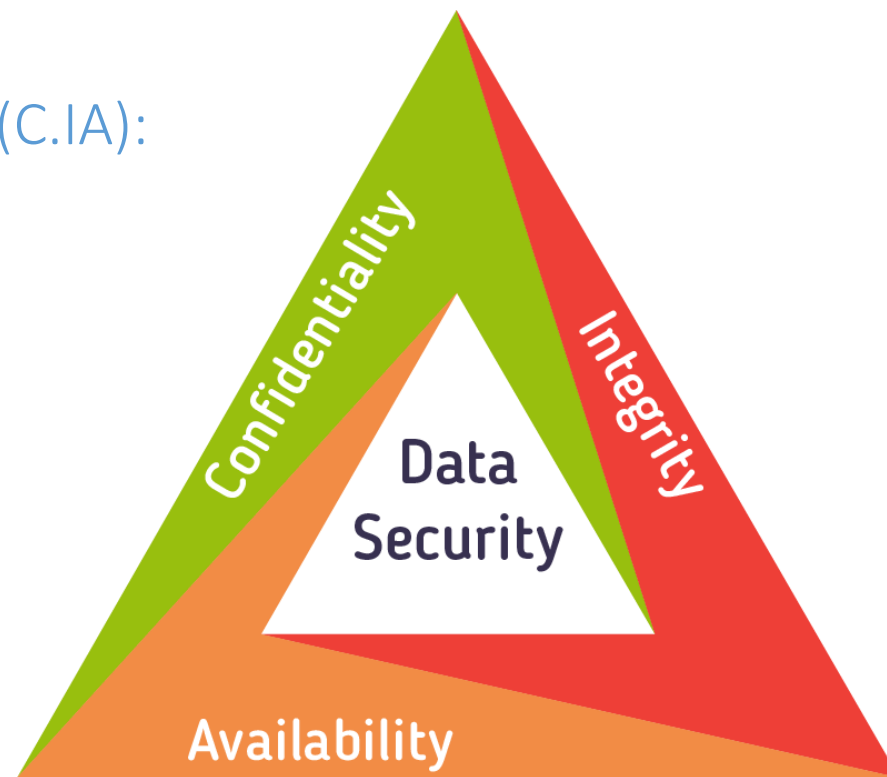
+

3. Công nghệ (Microsoft 365)

An toàn dữ liệu là như thế nào?

Bao gồm 3 tính chất (C.IA):

- Bí mật
- Sẵn sàng
- Toàn vẹn

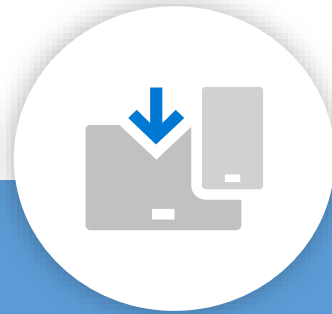


Giải pháp Microsoft 365 đang bảo vệ dữ liệu như thế nào?



Phòng/Ngừa

Có đa lớp xác thực
Có nhiều bản sao lưu
Có mã hóa dữ liệu



Phát hiện/ Cảnh báo

Có thông báo, lịch sử
khi dữ liệu bị thay đổi



Ngăn/ Chặn

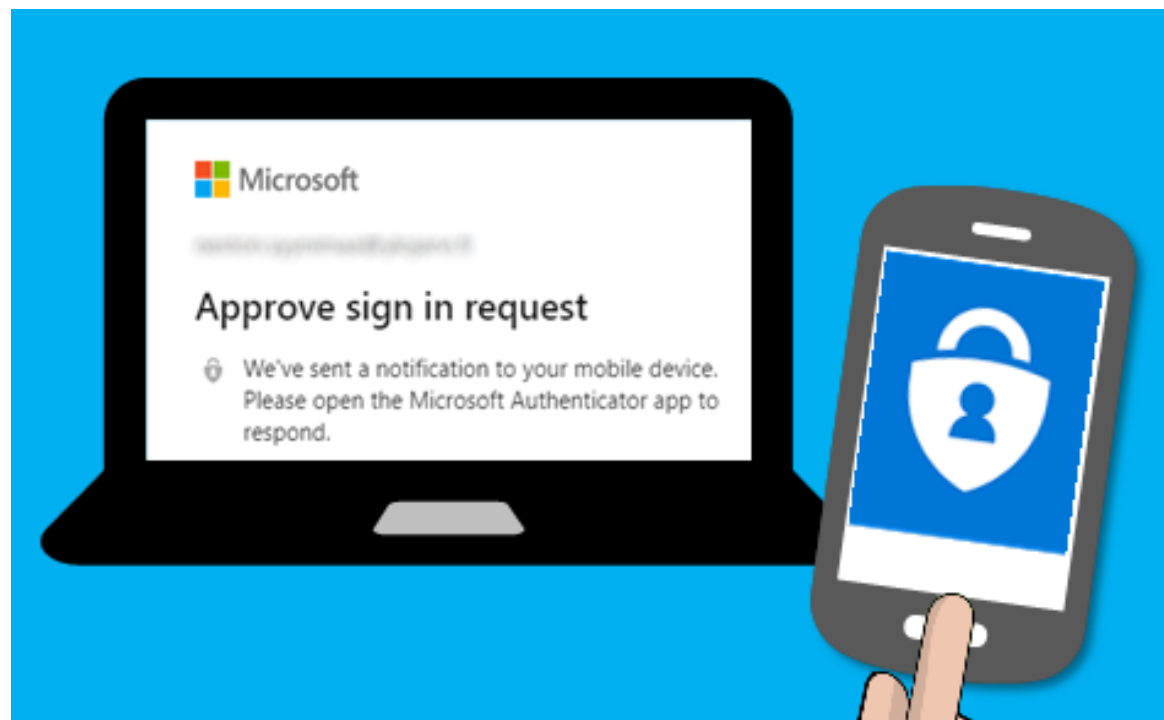
Khóa quyền truy cập
Phục hồi dữ liệu

Bảo vệ tài khoản truy cập
thông qua xác thực 2 lớp (đa
lớp)



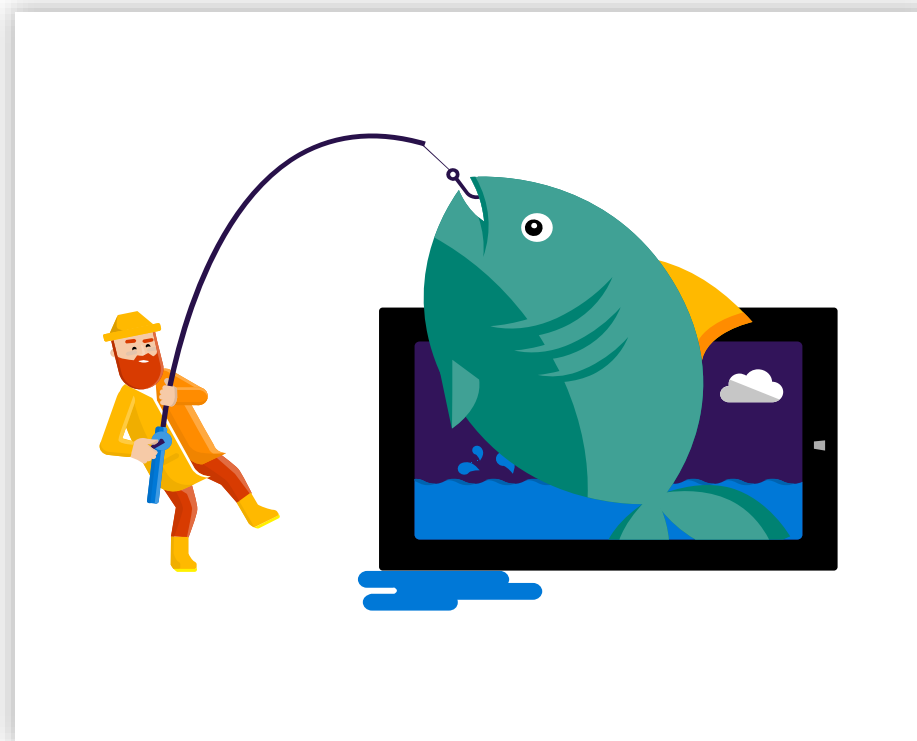
Multi-factor
authentication
prevents 99.9%¹
of identity attacks

- Xác thực 2 lớp qua Mobile/ SMS/App (MFA)
- Sử dụng một tài khoản truy cập nhiều dịch vụ (SSO)




Bảo vệ chống lại mối đe dọa từ email

Phòng chống email giả mạo



Dữ liệu được Scan khi upload lên Microsoft 365

Microsoft Office 365



Signs of ransomware detected

Hi 👋

Office365 has industry-leading data protection technology which looks out for cyber attacks on your files. Your OneDrive account recently started showing signs of suspicious activity. We found 32 files that appear to be compromised by a ransomware attack.

Ransomware is a type of malicious software designed to block access to your files until you pay money.

Visit [OneDrive.com](https://onedrive.com) within 30 days of the attack to:

- Review suspicious files and confirm they have been compromised
- Remove ransomware from your devices
- Restore your files on OneDrive

You can restore your files on OneDrive for only 30 days after they were compromised. If you don't restore the compromised files within 30 days from the ransomware attack, the files won't be recoverable.

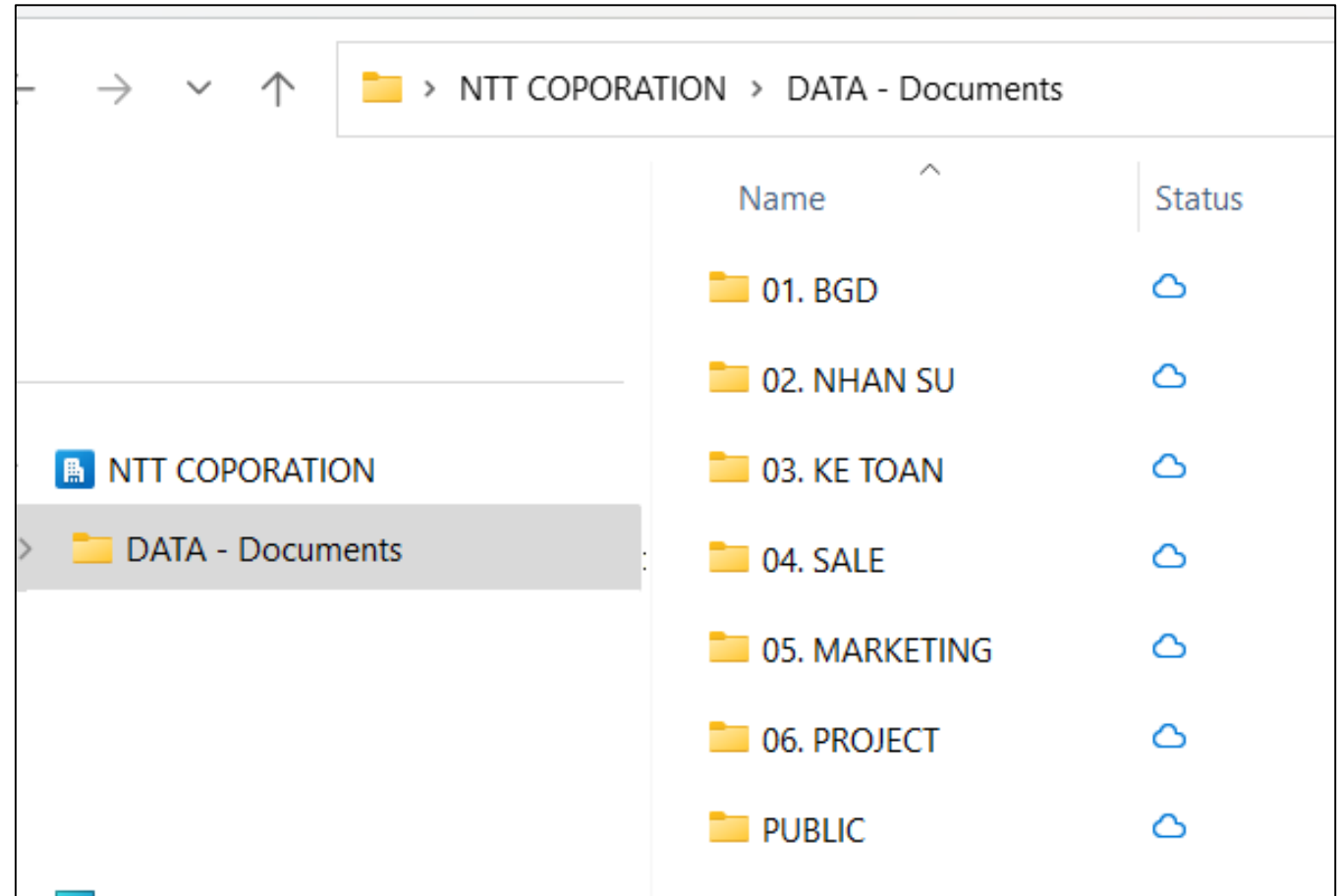
[Go to OneDrive.com](https://onedrive.com)

Microsoft

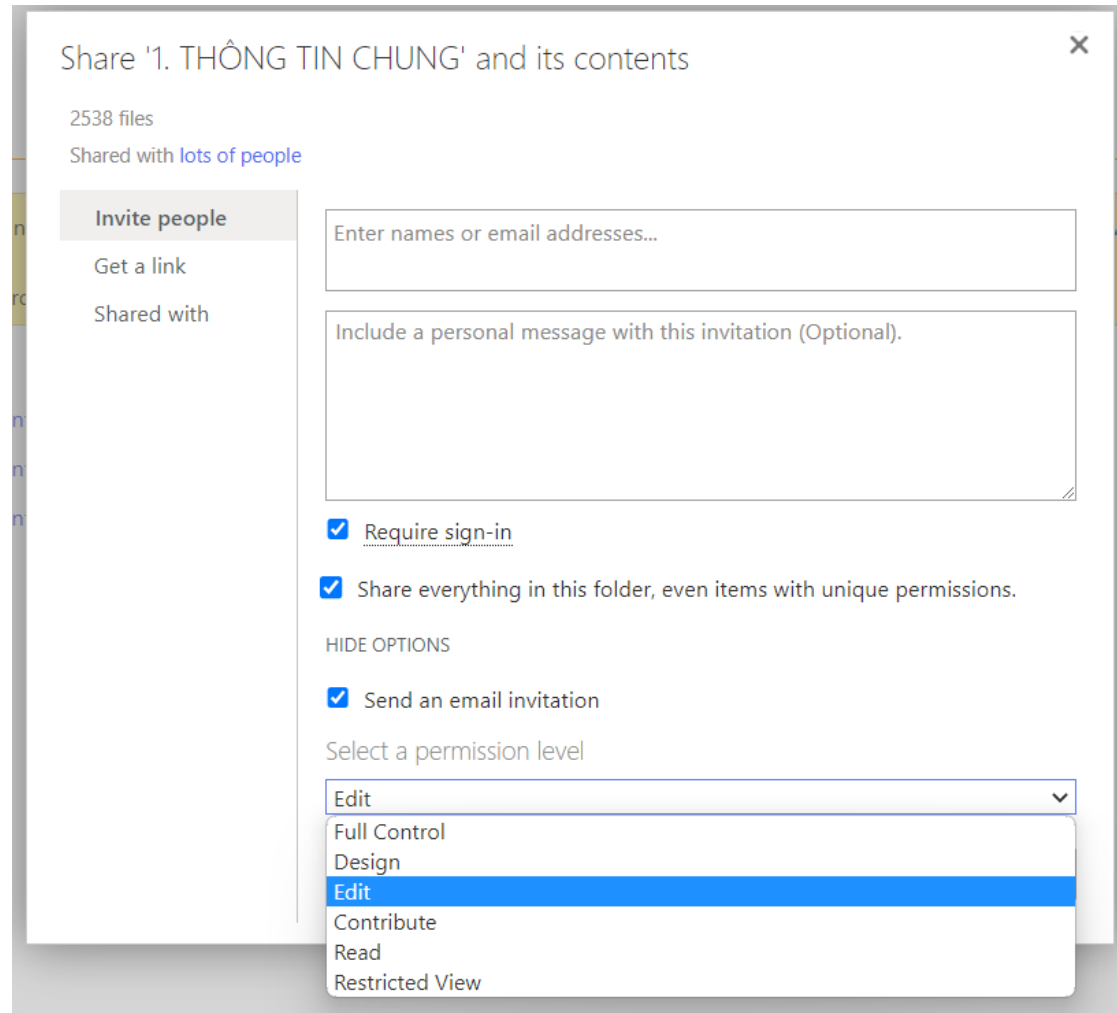
You are receiving this email because you have subscribed to OneDrive.
Copyright 2017 Microsoft Corporation. [Privacy Statement](#)

Microsoft Corporation
One Microsoft Way
Redmond, WA 98052 USA

Tổ chức lưu trữ tập trung

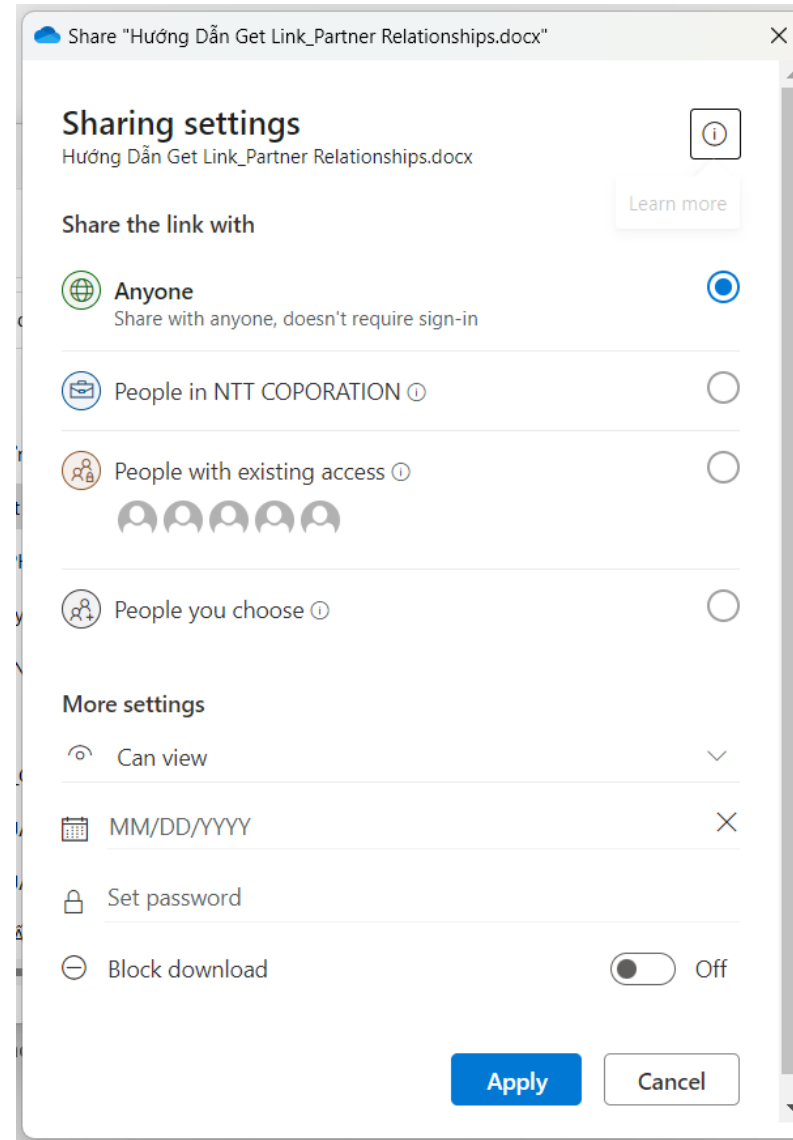


Bộ chính sách phân quyền truy cập chuyên sâu cho doanh nghiệp




Phân quyền chia sẻ dữ liệu

- Tùy biến phân quyền chia sẻ dữ liệu của bạn



Tự động sao lưu, phục hồi Folder/ File bị xóa






Customer Services Department

Private group

★ Following
👤 6 members

🗑️ Delete ↶ Restore 1 selected ✕

Recycle bin


 Name	Date deleted ↓	Deleted by	Created by	Original location
<input checked="" type="checkbox"/>  change Network agent	6/19/2023 2:24 AM	Ly Dinh Hung, NTT	Ly Dinh Hung, NTT	sites/ServicesCustome Documents/2. KHÁCH KNOWLEDGE BASE/1. Document/HƯỚNG D
 change Network agent.rar	6/19/2023 2:24 AM	Ly Dinh Hung, NTT	Ly Dinh Hung, NTT	sites/ServicesCustome Documents/2. KHÁCH KNOWLEDGE BASE/1. Document/HƯỚNG D

Các phiên bản dữ liệu

Version history "Hướng Dẫn Get Link_Partner R... X

Version history

Hướng Dẫn Get Link_Pa...er Relationships.docx

	6/23/2022 08:40 AM 1.6 MB Modified by Nguyen Trung Bao, NTT
	5/27/2022 09:43 AM 1.6 MB Modified by Tran Minh Cac, NTT
	3/17/2022 02:40 PM 1.6 MB Modified by Nguyen Trung
	3/17/2022 02:40 PM 1.6 MB Modified by Nguyen Trung Bao, NTT
	3/17/2022 02:40 PM 1.6 MB

Restore
Download
Delete

Cho phép thiết bị truy cập theo địa chỉ IP được chỉ định

- Chỉ định IP được phép truy cập dữ liệu:

Network location ✕

i Make sure your IP address is included in the ranges you enter so you don't lock yourself out.
Use this setting to allow access only from IP addresses that your organization owns.
[Learn more about controlling access based on network location](#)

Allow access only from specific IP address ranges

On

Enter IP addresses or ranges
Examples: 172.16.0.0, 192.168.1.0/27, 2001:4898:80e8::0/48

Cảnh báo khi có sự thay đổi dữ liệu

Documents: New folder - NTT_Change file.docx



Customer Services Department <no-reply@sharepointonline.com>
To Nguyen Trung Bao, NTT



If there are problems with how this message is displayed, click here to view it in a web browser.



NTT_Change file.docx has been changed



Tran Hoang Bao, NTT

6/18/2023 1:56 AM

Title

Image Tags

[Modify my alert settings](#) | [View Documents](#)

Công cụ báo cáo và kiểm toán dữ liệu

Microsoft Purview

- Home
- Compliance Manager
- Data classification
- Data connectors
- Alerts
- Policies
- Roles & scopes
- Trials

Solutions

- Catalog
- Audit**
- Content search

Audit

[Learn about audit](#)

[New Search](#) [Classic Search](#) [Audit retention policies \(Preview\)](#)

Searches completed: 0 | Active searches: 0 | Active unfiltered searches: 0

Date and time range (UTC) *
Start: Jun 19 00:00
End: Jun 20 00:00

Activities: Choose which activities to search for

Record type: Select the record type to search for

Users: Add the users whose audit logs you want to se...

File, folder, or site: Enter all or a part of the name of a file, website...

Keyword Search: Enter the keyword to search for

Workload: Enter the workload to search for

Search name: Give the search a name

[Search](#) [Clear all](#)

Microsoft Purview

- Home
- Compliance Manager
- Data classification
- Data connectors
- Alerts
- Policies
- Roles & scopes
- Trials

Solutions

- Catalog
- Audit**
- Content search
- Communication compliance
- Data loss prevention

Alert policy

[Learn more](#)

Mail flow alerts have moved to the new Exchange admin center. Starting Oct 2021, customers will only be able to create/view/edit mail flow alerts in the new Exchange admin center. [Try it now](#)

[+ New Alert Policy](#) [Manage Activity Alerts](#) [Refresh](#) 35 items [Filter](#)

<input type="checkbox"/>	Name	Severity	Type	Category	Date modified (UTC +07:00)	Tags
<input type="checkbox"/>	MIP AutoLabel simulation completed	Low	System	Threat management	-	-
<input type="checkbox"/>	Suspicious email sending patterns detected	Medium	System	Threat management	-	-
<input type="checkbox"/>	Admin triggered user compromise investigation	Medium	System	Threat management	-	-
<input type="checkbox"/>	Suspicious connector activity	High	System	Threat management	-	-
<input type="checkbox"/>	Successful exact data match upload	Low	System	Threat management	-	-
<input type="checkbox"/>	Elevation of Exchange admin privilege	Low	System	Permissions	-	-
<input type="checkbox"/>	Reply-all storm detected	High	System	Mail flow	-	-
<input type="checkbox"/>	User restricted from sharing forms and collecting responses	High	System	Threat management	-	-
<input type="checkbox"/>	Email reported by user as malware or phish	Low	System	Threat management	-	-

Chúng ta phải bắt đầu từ đâu?

3 Bước



Tập trung lưu trữ và quản trị dữ liệu trên Microsoft 365



Xây dựng chính sách truy cập dữ liệu cho doanh nghiệp

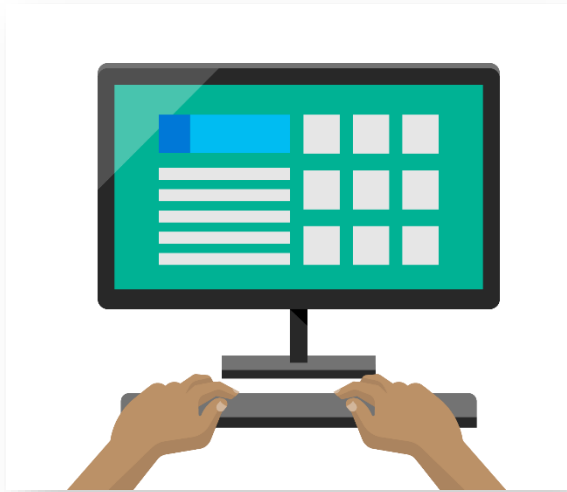


Kiểm tra và cập nhật định kỳ

Giải pháp quản lý và bảo vệ thiết bị
đầu cuối

Endpoint Management

Quản lý và bảo vệ các thiết bị hoạt động trên dữ liệu của doanh nghiệp



Mã hóa ổ cứng thiết bị



Chống truy cập vào các ứng dụng đám mây khác



Ngăn chặn Virus

Microsoft 365 Business Premium

Nền tảng toàn diện để cộng tác và bảo mật cho các doanh nghiệp SMB

Microsoft 365 Business **Basic**

(Office 365 Business Essentials)



Exchange



Teams



Sharepoint



OneDrive

+ web versions of **Word**, **Excel** and **PowerPoint**

Microsoft 365 Business **Premium**

(Microsoft 365 Business)



Exchange



Teams



Sharepoint



OneDrive



Outlook



Word



Excel



PowerPoint



Publisher



Access



Adv. Threat Protection



Intune



Information Protection



Defender



Conditional Access



Windows Virtual Dsktp

Phương pháp bảo vệ dữ
liệu

1. Tư duy bảo vệ

+

2. Phương pháp C.IA

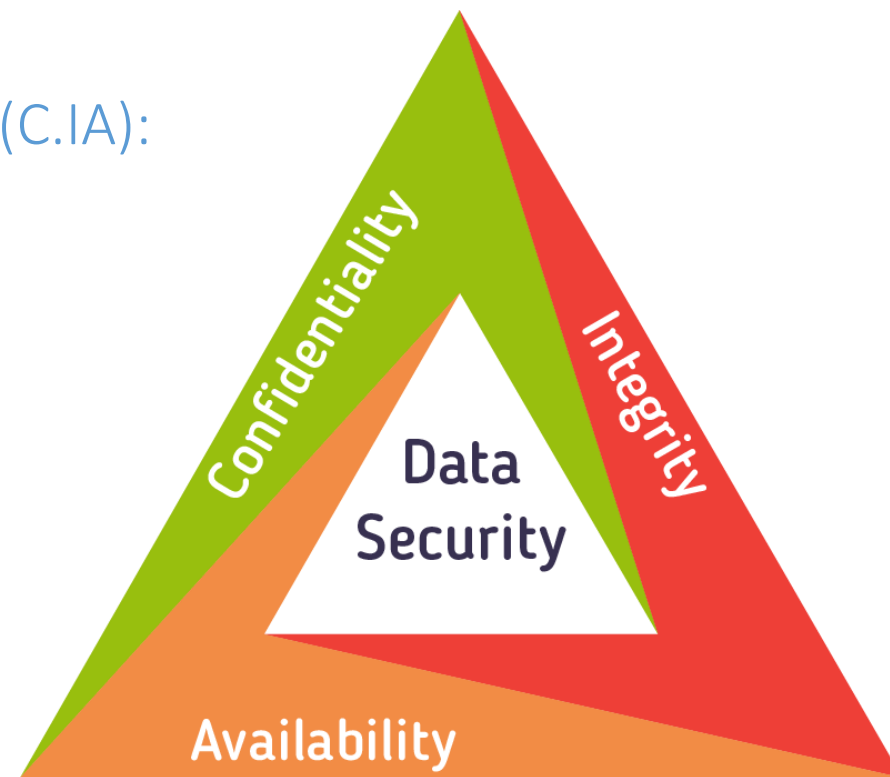
+

3. Công nghệ (Microsoft 365)

An toàn dữ liệu là như thế nào?

Bao gồm 3 tính chất (C.IA):

- Bí mật
- Sẵn sàng
- Toàn vẹn

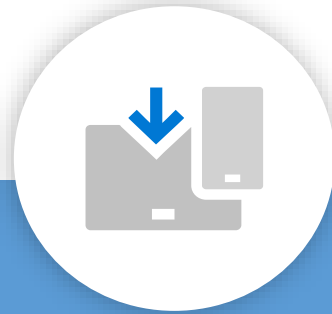


Giải pháp Microsoft 365 đang bảo vệ dữ liệu như thế nào?



Phòng/Ngừa

Có đa lớp xác thực
Có nhiều bản sao lưu
Có mã hóa dữ liệu



Phát hiện/ Cảnh báo

Có thông báo, lịch sử
khi dữ liệu bị thay đổi



Ngăn/ Chặn

Khóa quyền truy cập
Phục hồi dữ liệu

Cảm ơn các Anh/ Chị đã
lắng nghe